

Photo: AdobeStock_246810373_Gerhard Seybert

Wiederherstellung Fairphone (Android 12 Betriebssystem)

DB System

Digital bewegen. Gemeinsam.

Inhaltsverzeichnis

1 Erste Schritte	3
1.1 Installation starten	3
1.2 QR Code einscannen	5
1.3 WLAN einrichten	7
2 Fairphone in der DB anmelden	9
2.1 Verbindung herstellen	9
2.2 Mit dem DB User anmelden	9
2.3 Arbeitsprofil installieren	10
2.4 Bildschirmsperre (Passwort) erstellen	11
2.5 Google-Dienste überspringen	12
2.6 Erweiterte Garantie ausschalten	13
3 Einstellungen am Gerät vornehmen	14
3.1 System-Apps installieren	14
3.2 Nach Betriebssystem Updates suchen	15
3.3 Willkommen App aktivieren	15

1 Erste Schritte

Um ein Smartphone/Tablet in das Enterprise Mobility Management der DB System einbinden zu können, müssen vorab einige Anpassungen vorgenommen werden. Nachfolgend werden alle relevanten Schritte mit Screenshots erläutert und durch einen **roten Rahmen** hervorgehoben.

Sichere vor dem Zurücksetzen auf Werkseinstellungen deine dienstlichen und privaten Daten und Einstellungen. Eine Anleitung zur Datensicherung findest du hier: www.db.de/ae.

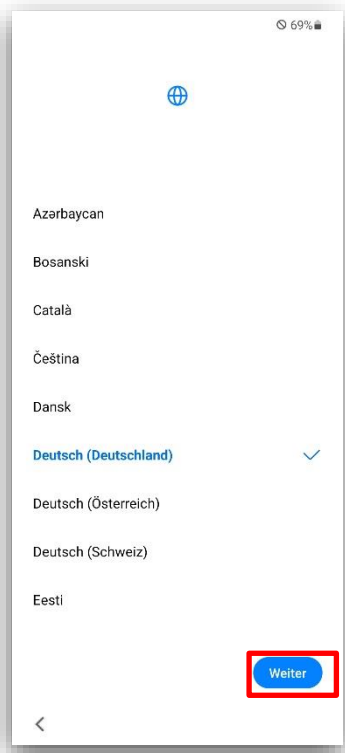
1.1 Installation starten

Stelle während der Einrichtung sicher, dass dein Smartphone mit dem Internet verbunden ist, da du die Einrichtung sonst nicht vollständig vornehmen kannst. Packe das Fairphone aus und gehe dann so vor:

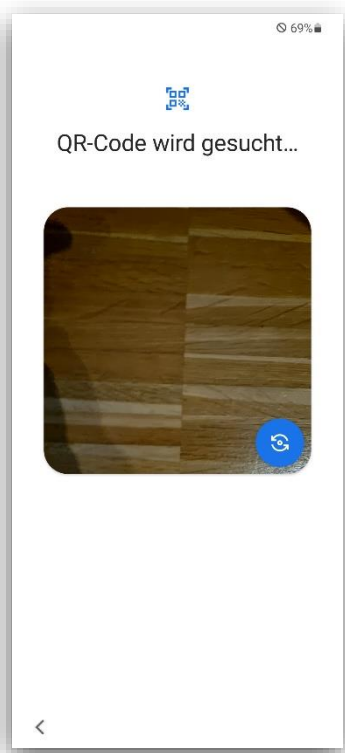
- Achte darauf, dass dein Fairphone entweder an die Stromversorgung angeschlossen ist oder einen hohen Akkustand hat.
- Schalte das Smartphone ein. Nach einem kurzen Moment startet die Fairphone Installationshilfe.



- Du wirst in verschiedenen Sprachen begrüßt. Tippe bei der Installationshilfe **nicht auf Starten**, sondern **zehn Mal** auf den freien Bereich am Bildschirm.



- Wähle die Sprache „Deutsch (Deutschland)“ und tippe auf „Weiter“.



- Es öffnet sich die Kamera.

1.2 QR Code einscannen

- Wenn **WLAN** vorhanden ist:



- Wenn nur **mobile Daten** vorhanden sind:

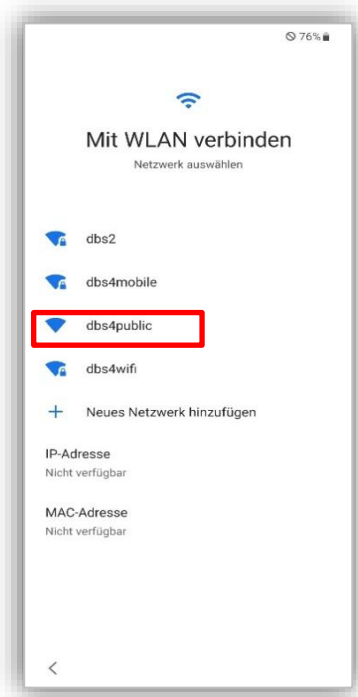


Sollte der QR Code nicht funktionieren, findest du alle QR Codes auch hier:
mobileworkplace.deutschebahn.com/QR-Code-PRD

1.3 WLAN einrichten

Richte als nächstes das WLAN ein.

- Wenn du dich in einem **DB Gebäude** befindest:



- Tippe auf das WLAN „dbs4public“.



- Es öffnet sich ein Dialog, akzeptieren die AGB's.
- Tippe auf „Jetzt kostenlos surfen“.



- Tippe auf „Schließen“.

Hinweis: Wenn die Verbindung mit dem WLAN „dbs4public“ fehlschlägt, haben wir hier eine Anleitung zur Fehlerbehebung abgelegt: [DB Questions](#).

Wenn **kein DB WLAN** zur Verfügung steht (bspw., weil du dich zu Hause befindest):

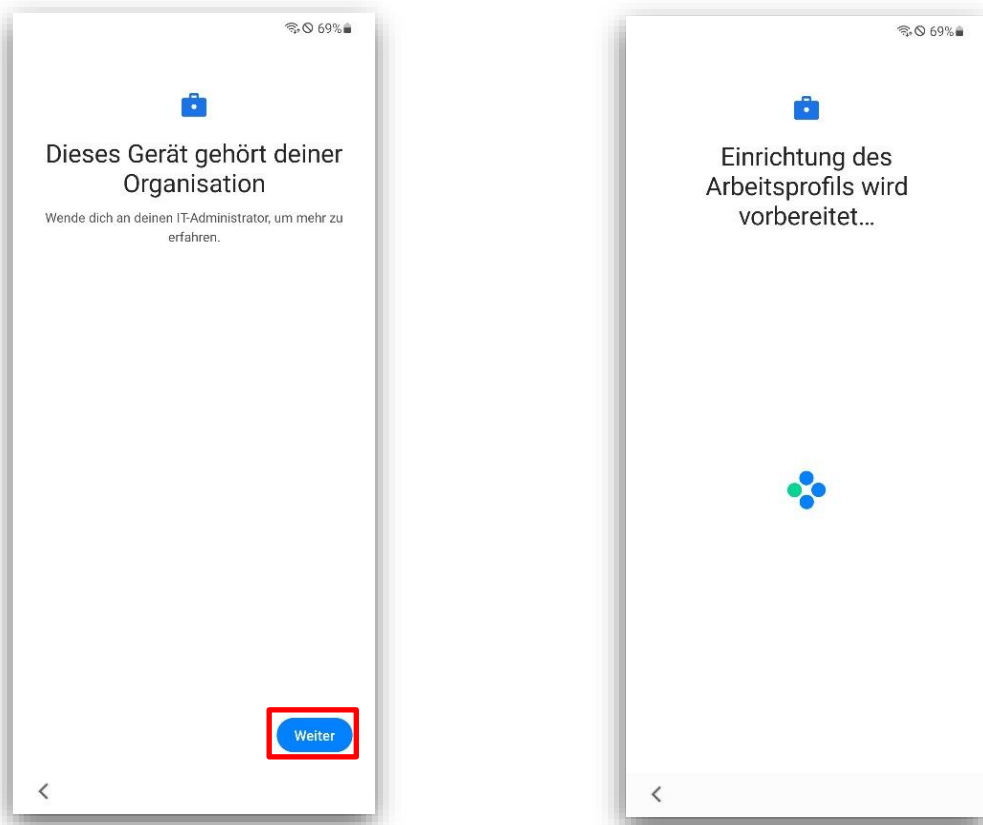
- Tippe auf dein persönliches WLAN.
- Gib deine persönlichen Anmeldedaten ein und tippe auf „Verbinden“.
- Tippe auf „Weiter“.

2 Fairphone in der DB anmelden

Im nächsten Schritt muss dein Fairphone mit dem DB Netzwerk (genauer im Enterprise Mobility Management, kurz EMM) verknüpft werden. Dazu sind einige Schritte notwendig. Folge den Anweisungen auf dem Bildschirm.

2.1 Verbindung herstellen

Das Smartphone/Tablet wird eingerichtet.



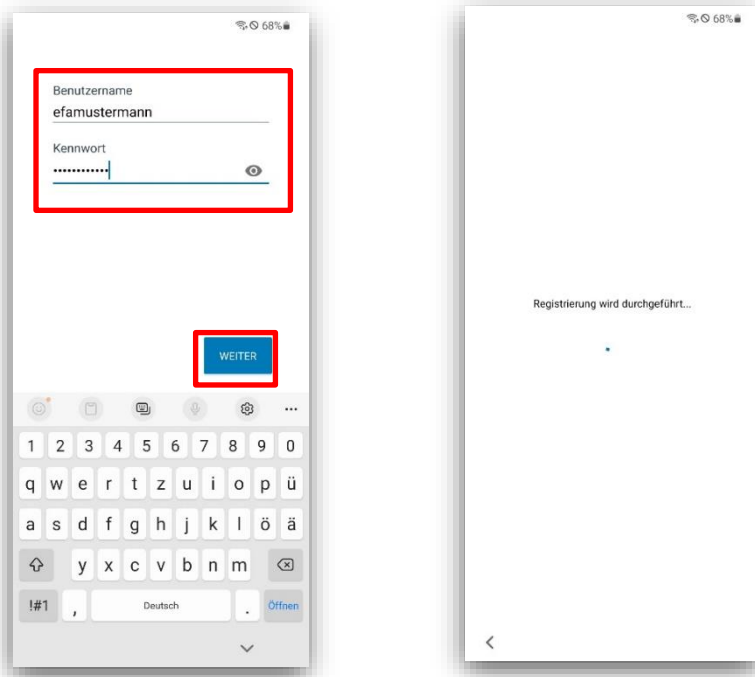
- Bestätige die folgenden Abfragen mit „Weiter“ und ggfs. „Akzeptieren und Weiter“.

2.2 Mit dem DB User anmelden

Trage nun deine DB User Anmeldedaten ein.

- **DB User Anmeldenamen:** Gebe den *Benutzername* ein (ohne Leerzeichen, keine DB E-Mail).
- **DB User Passwort:** Tippe das *Kennwort* ein.
- Tippe dann auf „Weiter“.

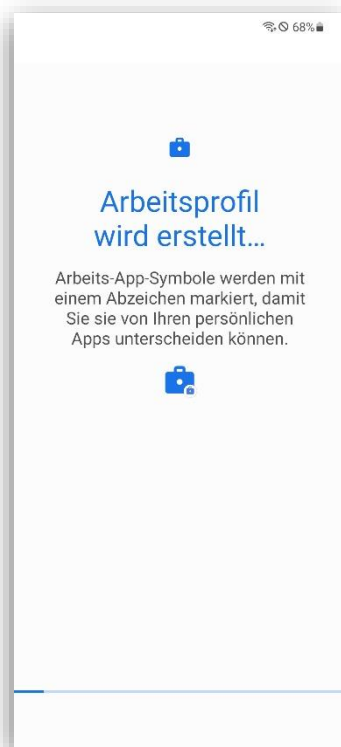
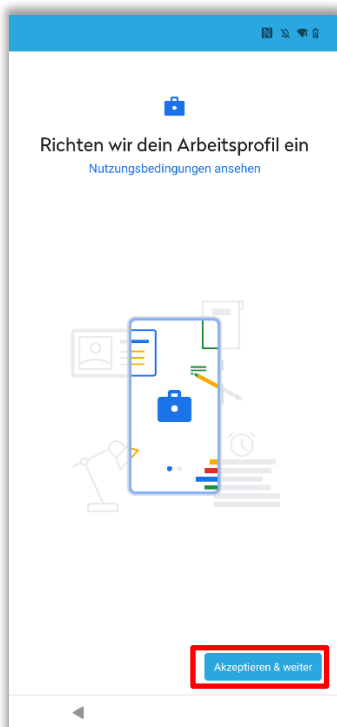
Die Verknüpfung mit dem **DB Netzwerk** (genauer dem Enterprise Mobility Management, kurz EMM) startet.



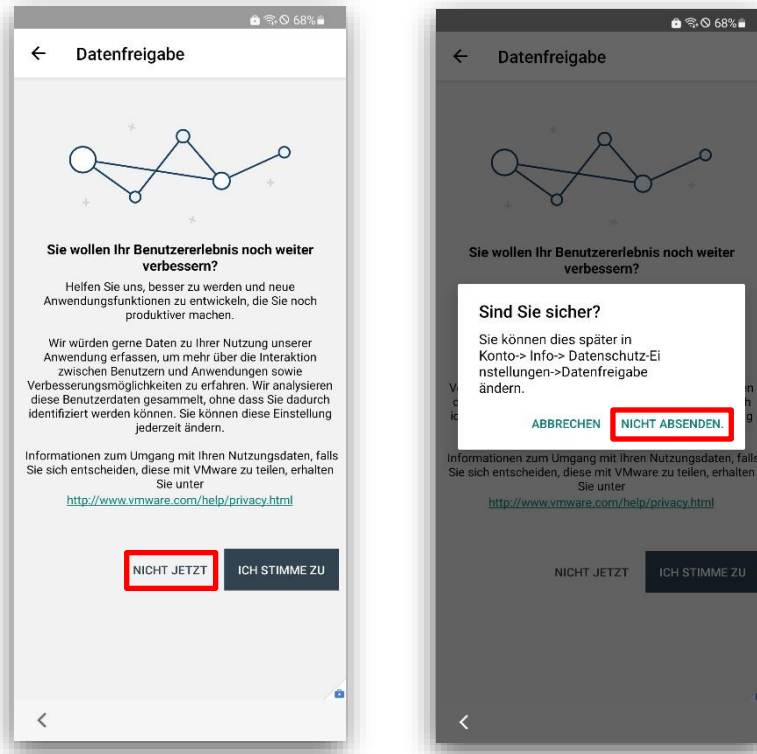
2.3 Arbeitsprofil installieren

Es werden nun automatisch die Applikationen (Apps) installiert. Dieser Vorgang kann einige Minuten dauern. Anschließend wird das Arbeitsprofil eingerichtet.

- Tippe auf „Akzeptieren & weiter“, um das Arbeitsprofil einzurichten.
- Stimme auf der nächsten Seite den Datenschutzbestimmungen zu, indem du auf „Ich habe verstanden“ tippst.



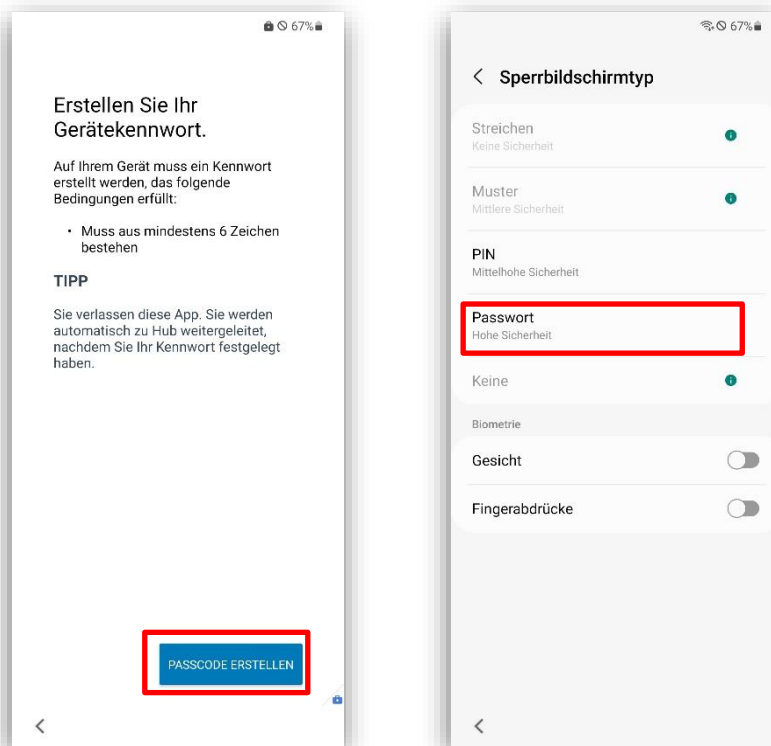
Wähle auf der nächsten Seite „Nicht jetzt“ und dann „Nicht absenden“, damit keine Nutzungsdaten gesendet werden.



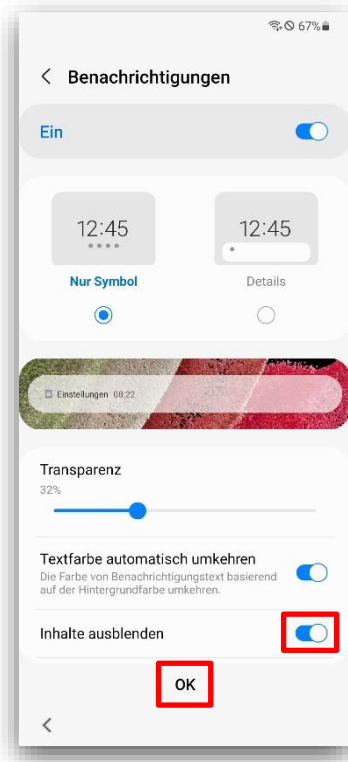
2.4 Bildschirmsperre (Passwort) erstellen

Als nächstes richtest du ein Gerätekenwort für die Bildschirmsperre für das Fairphone ein. Dies ist bei der DB eine Datenschutzvorgabe:

- Tippe auf „Passcode Erstellen“ und dann auf „Passwort“.



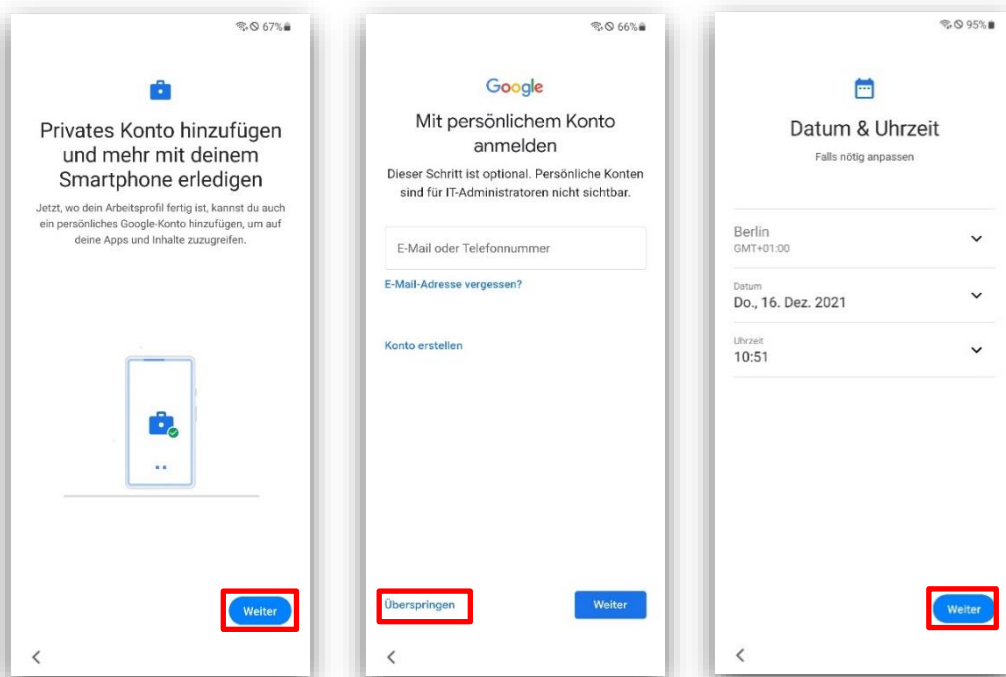
- Überlege dir eine Zeichenfolge mit mind. 6 Zeichen (davon mind. ein Buchstabe). Gebe sie zweimal nacheinander ein und tippe auf „OK“.
- **Bei Benachrichtigung:** Aktiviere „Inhalte ausblenden“ und tippe anschließend auf „OK“.



2.5 Google-Dienste überspringen

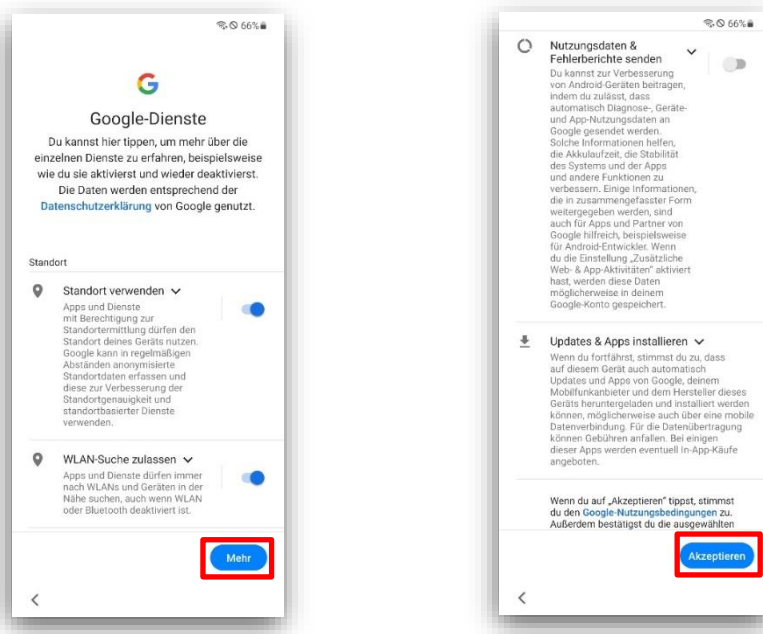
Du wirst nun nach einem privaten Google-Konto gefragt. Das wird für die Installation und Verwendung der DB Apps nicht benötigt, daher überspringe die Einrichtung. Wenn du dein privates Konto hinterlegen möchtest, kannst du dies bei Bedarf später nachholen.

- Tippe deshalb auf „Weiter“ und dann auf „Überspringen“.
- Bestätige die aktuelle Uhrzeit auf der darauffolgenden Maske mit „Weiter“.



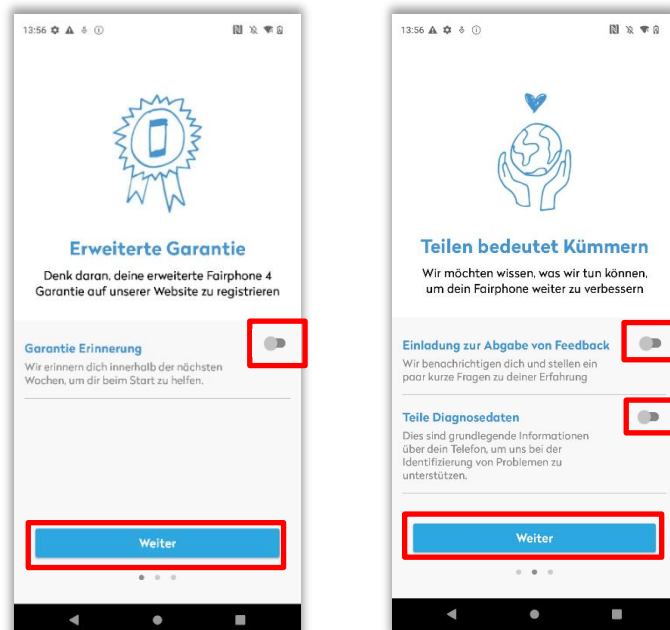
Um den Google Play Store für dienstliche Apps zu nutzen, ist es notwendig die Google Nutzungsbedingungen zu akzeptieren. Gehe so vor:

- **Standort verwenden:** Schiebe den Schieberegler nach rechts und tippe auf „Mehr“, um die weiteren Einstellungen zu sehen.
- **Nutzungsdaten & Fehlerberichte senden:** Schiebe den Schieberegler nach links, um die Funktion auszuschalten.
- Tippe auf „Mehr“, scrolle ganz nach unten und tippe dann auf „Akzeptieren“.



2.6 Erweiterte Garantie ausschalten

- **Garantie Erinnerung:** Schiebe den Schieberegler nach links, um die Funktion auszuschalten und tippe auf „Weiter“.
- **Einladung zur Abgabe von Feedback:** Schiebe den Schieberegler nach links, um die Funktion auszuschalten
- **Teilen der Diagnosedaten:** Schiebe den Schieberegler nach links, um die Funktion auszuschalten und tippe auf „Weiter“.

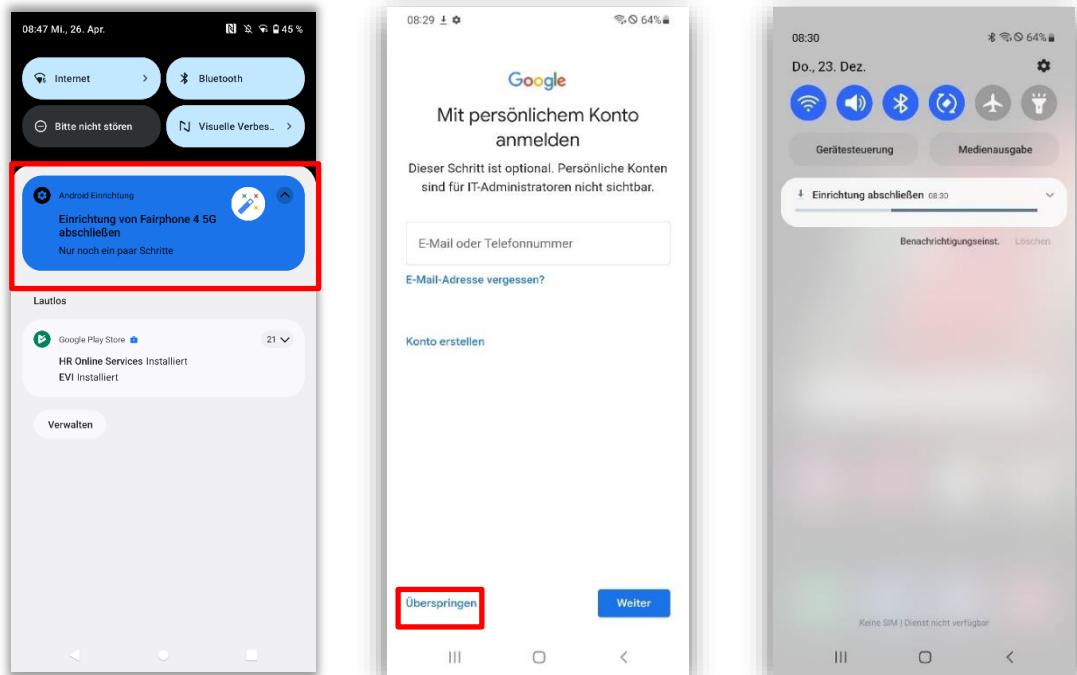


3 Einstellungen am Gerät vornehmen

3.1 System-Apps installieren

Wische einmal von oben nach unten über den Bildschirm. Es öffnet sich das Kontrollzentrum und darunter der Benachrichtigungsbereich.

- Tippe auf „*Einrichtung von Fairphone 4 abschließen*“.
- Tippe dann in den darauffolgenden Seiten auf „*Überspringen*“.
- Danach werden die Apps installiert/aktualisiert.



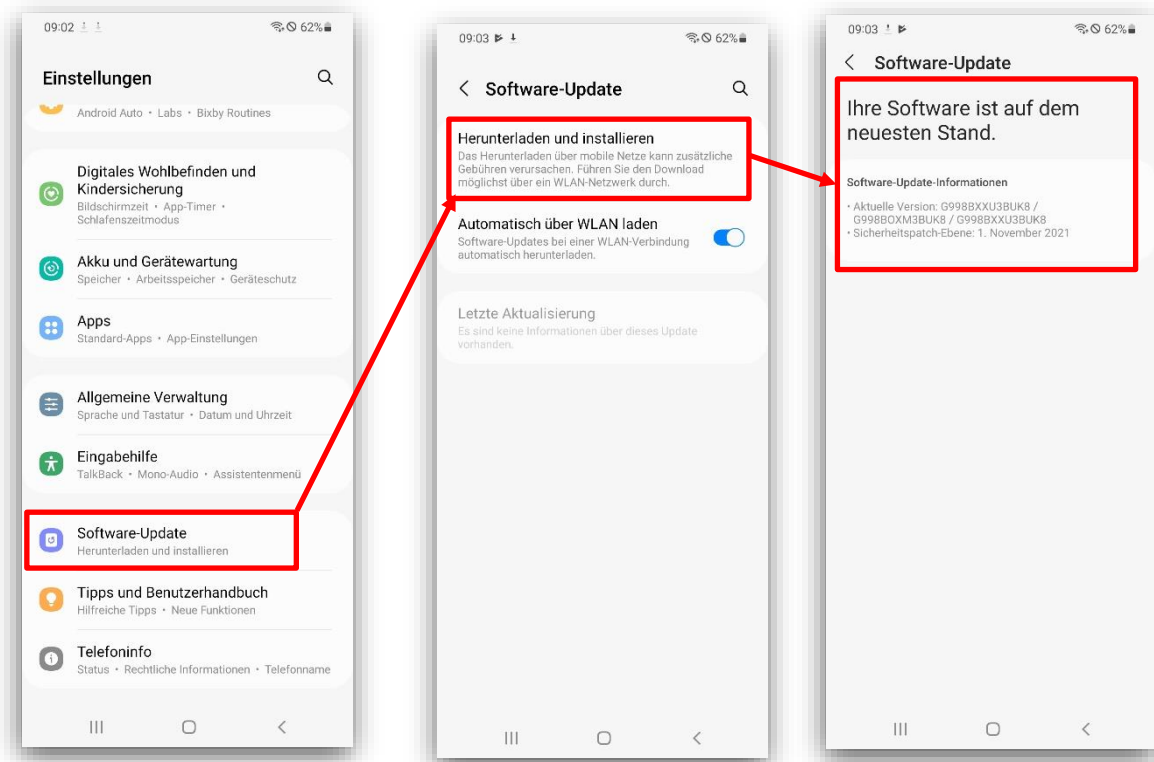
Wenn du anschließend auf dem **Homescreen** nach oben wischst, siehst du den Bereich „Arbeit“ mit deinen Apps. Wenn noch nicht alle Apps vorhanden sind, warte noch einen Moment. Dies kann abhängig von der Netzverbindung länger dauern.

Unter Umständen kann es hilfreich sein, das Gerät neu zu starten. Falls wider Erwarten nicht alle Applikationen auffindbar sind, wende dich bitte an den IT ServiceDesk.



3.2 Nach Betriebssystem Updates suchen

- Gehe auf deinem Fairphone in den Bereich „*Persönlich*“/ „*Privat*“ und tippe auf die App „*Einstellungen*“.
- Scrolle nach unten und wähle „*Software-Update*“.
- Tippe auf „*Herunterladen und Installieren*“.
- Dort steht, ob ein Update angeboten wird. Führe anstehende Updates durch, tippe dafür auf „*Update installieren*“.



3.3 Willkommen App aktivieren



Aktiviere nun die **Willkommen App**, damit du alle DB Apps nutzen kannst

Wie das funktioniert und weitere Infos zu deinem Smartphone/Tablet findest du in der übergreifenden Anleitung für die Ersteinrichtung www.db.de/ae.

Glückwunsch - du hast dein dienstliches Smartphone/Tablet erfolgreich wiederhergestellt!